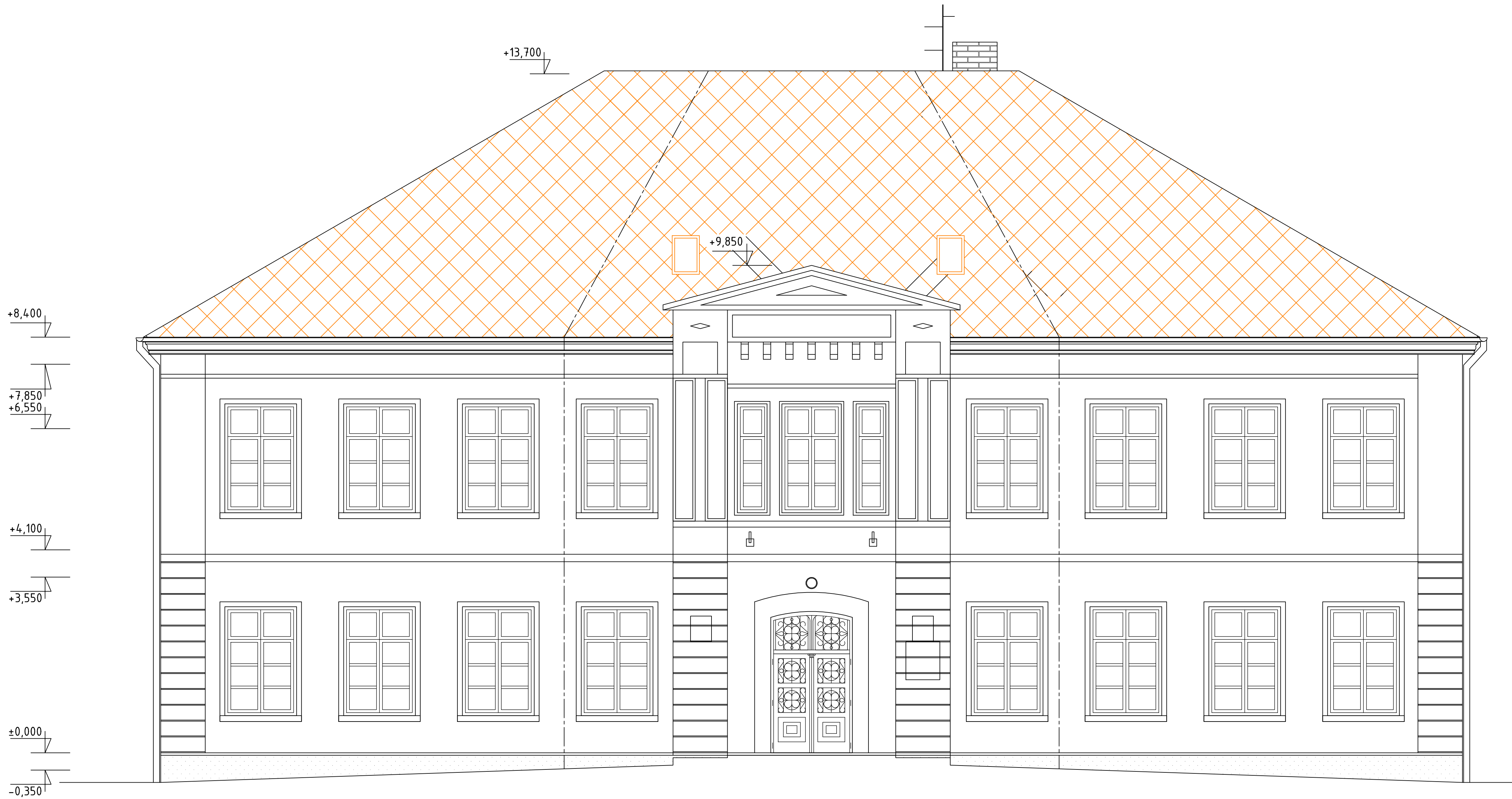


POHLED JV - STÁVAJÍCÍ STAV A BP



LEGENDA MATERIÁLŮ

- FAŠÁDNÍ OMÍTKA (BEZ ROZLIŠENÍ)  
BARVA OKROVÁ AŽ ORANŽOVÁ
- KRYTINA MALOPLOŠNÁ, NA BÁZI CEMENTU  
RUSTIKÁLNÍ BRÍDLIČNÝ TVAR, TYP ČESKÁ ŠABLONA
- SOKLOVÁ OMÍTKA  
BARVA ŠEDOBÉŽOVÁ
- BOURANÉ KONSTRUKCE A PRVKY
- BLESKOSVODY
- OBKLAD KOMÍNŮ CIHELNÝMI PÁSKAMI

POZNÁMKA:

STÁVAJÍCÍ KONTAKTNÍ ZATEPLOVACÍ SYSTÉM FAŠÁDY - POLYSTYREN EPS E, tř. A, tl. 140mm  
STÁVAJÍCÍ KONTAKTNÍ ZATEPLOVACÍ SYSTÉM KOLEM OKEN, ZATEPLENÍ OSTĚNÍ A NADPRAŽÍ OTVORŮ - POLYSTYREN EPS E, tř. A, tl. 40mm

- BOURÁNÍ STÁVAJÍCÍ PŘÍČKY

Projekční kancelář **INFOhome**

ZODPOVĚDNÝ PROJEKTANT:  
Ing. Martin Lichvár-ČKA11102774  
PROJEKTANT:  
Ing. Marek Zygala  
VYPRACOVAL:  
Ing. Adam Kupčík  
SÍDLO:  
Voňarská 5, 747 07 Opava  
KANCELÁŘ:  
Na Starém břehu 7, Opava 746 01  
IČ: 66720028

Investor: Město Horní Benešov, Masarykova 32, 79312 Horní Benešov  
Místo stavby: Č.P. 315 HORNÍ BENEŠOV, Parc.č. 321 k.ú.: HORNÍ BENEŠOV  
PROJEKT:  
STAVEBNÍ ÚPRAVY PŮDNÍCH PROSTOR ZŠ V  
HORNÍM BENEŠOVĚ, OBJEKT Č.P.315 HORNÍ  
BENEŠOV  
NÁZEV VÝKRESU:  
POHLED JV - STÁVAJÍCÍ STAV A BP

DATUM: 2/2023  
FORMÁT: A1  
STUPĚŇ: DPS  
MĚŘÍTKO: 1:50  
KOPIE:  
ČÍSLO VÝKRESU:  
D1.1-b7-SSBP